

## Alla Sveriges brevlådor på hitta.se!

- hitta.se och Posten visar vägen till närmaste brevlåda i julruschen

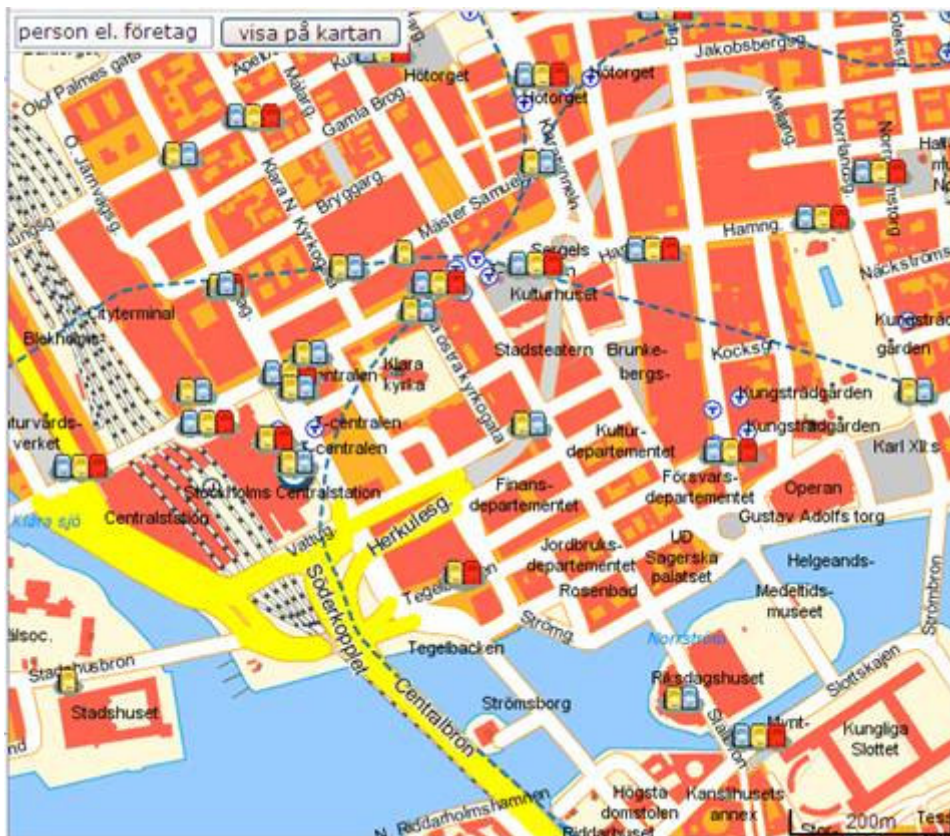
**Stockholm, den 13 december 2007** – hitta.se har inlett ett samarbete med Posten. *Postens alla brevlådor* finns nu markerade i hitta.ses karttjänst så att det blir ännu enklare att posta sina brev. Nu i julruschen är det extra viktigt att alla hinner posta sina julkort till nära och kära. I samband med årets julfirande har Posten därför satt upp cirka 3500 speciella röda brevlådor runt om i landet. Även hitta.se är måna om att hjälpa till med julkorten, så jullådorna finns även på de på hitta.se.

- Att hitta.se till närmsta brevlåda hjälper våra användare att skicka sina julhälsningar. Vi gör allt vi kan för att underlätta i den stressiga julruschen, säger Rui Brites de Sousa, hitta.ses egen stjärngosse och vd.

### Så hittar du Postens brevlådor på hitta.se!

- 📍 Surfa in på hitta.ses karttjänst och klicka på "Fler kartfunktioner"
- 📍 Välj i menyn "brevlådor". Simsalabim! Ny dyker alla de brevlådor upp som finns i det område du söker på kartan

– Vi vet att det är många som vill hitta till våra speciella röda julbrevlådor. Därför är samarbetet med hitta.se ett sätt att se till att våra kunder verkligen kommer rätt och hinner få iväg sina julhälsningar, säger Marta Tiberg, kommunikationschef på Posten Meddelande.



Brevlådor i Stockholm city på hitta.se

För mer information vänligen kontakta:

Jennie Sinclair, marknads- och PR-direktör på hitta.se, tel. 070-777 73 08, e-post:

[jennie.sinclair@hitta.se](mailto:jennie.sinclair@hitta.se)

Nicholas Rundbom, AxiCom, tel. 070-266 55 38, 08-545 185 43, e-post:

[nicholas.rundbom@axicom.se](mailto:nicholas.rundbom@axicom.se)

### Om hitta.se

Prisbelönta hitta.se hjälper dagligen hundratusentals svenska privatpersoner och företag att komma i kontakt med varandra. hitta.se grundades i juni 2004 och är en av Sveriges snabbast växande internetsajter. På hitta.se finns mobilnummer, telefonnummer och adresser till alla svenska företag och privatpersoner, samt kartor och satellitbilder över alla landets adresser och platser. Användare kan även nå hitta.se genom 118 020, numret man ringer för att komma åt hitta.se:s tjänster via telefon. För mer information se: [www.hitta.se](http://www.hitta.se) eller ring 118 020. hitta.se vann priset för *bästa internetstrategi* i 2007 års upplaga av **SIME Awards**, *bästa nyttotjänst* på **Mobilgalan 2007** och rankas som en av de tio *bästa söktjänsterna* i landet och är en av Sveriges topp 100 *bästa internetsajter* enligt tidningen **Internetworld**.