



29 städer i hitta.se Gatubild

*hitta.se lanserar idag 20 nya städer i hitta.se Gatubild – nu finns totalt 29 svenska städer i tjänsten
Från idag går det även att leta efter företag och privatpersoner direkt i hitta.se Gatubild*

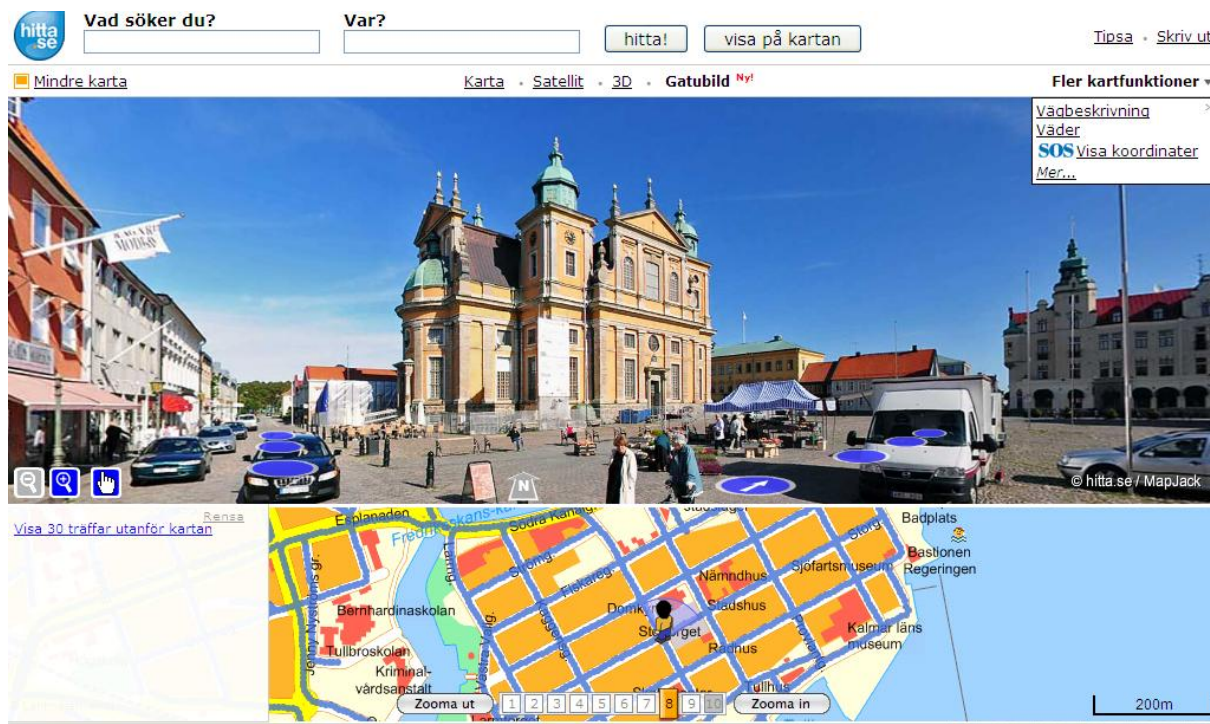
Stockholm den 2 december 2009 - hitta.se, nummerupplysningen på nätet, lanserar **20 nya svenska städer** i tjänsten **hitta.se Gatubild**, vilket innebär att det finns totalt 29 svenska städer att utforska virtuellt på gatunivå. Tjänsten hitta.se Gatubild lanserades i december 2008. På ett år har tjänsten vuxit från att, till en början bara innehålla Stockholm, till hela 29 svenska städer (*se lista över samtliga städer nedan*). Totalt har cirka 14 800 kilometer av svensk stad fotograferats och publicerats i tjänsten. Det motsvarar Sveriges längd*, från syd till norr, nästan tio gånger om.

* Sverige är 1 572 kilometer långt, enligt Lantmäteriet

Leta direkt i hitta.se Gatubild

En annan nyhet är att användarna nu kan leta efter företag och privatpersoner direkt i hitta.se Gatubild, vilket gör det enklare att snabbt hitta rätt till personer eller företag.

- Vi har fått överväldigande positiv feedback från användare och därför har vi satsat på att växa tjänsten till hela 29 svenska städer. Att användare nu även kan leta efter företag och privatpersoner direkt i gatubildstjänsten gör det enklare att till exempel smidigt hitta hem till vänner eller snabbt hitta rätt till nästa kundmöte på stan, säger Rui Brites de Sousa, vd på hitta.se.



Kalmar domkyrka – i hitta.se Gatubild

Exempelfilm Halmstad: <http://www.youtube.com/watch?v=0KyOo7tz5PY>

Lättanvänd tjänst

Boende och besökare i Kalmar, och de 28 andra städer som nu finns i hitta.se Gatubild, kan alltså utforska städerna virtuellt på gatunivå. Under den virtuella promenaden kan användaren snurra 360 grader och när som helst ändra riktning genom att klicka och dra i bilden. För att röra sig i gatubilderna klickar man på de blå prickarna. Byt område enkelt genom att flytta figuren i kartan eller klicka på valfri plats i kartan. Användarna kan välja mellan de 29 olika städerna i en lättöverskådlig meny i tjänsten. hitta.se Gatubild gör det möjligt för användare att se hur en adress eller plats ser ut i verkligheten, vilket underlättar för dem att hitta rätt. Det är ett både underhållande och lärorikt sätt att utforska sin stad på.

hitta.se var den första sajten i Sverige att erbjuda en gatubildstjänst. hitta.se var även först i Sverige med portbilder år 2005 och i fjol lanserades fullskaliga 3D-modeller över 30 svenska städer. Det innebär att hitta.ses användare idag kan uppleva allt från flygbilder*, som utsågs till Sveriges bästa av tidningen [Ny Teknik](#), till 3D-modeller av svenska städer och nu även detaljerade gatubilder av hela 29 svenska städer.

* Flygbilder används i karttjänsten "Satellit" på hitta.se

Fakta: Sammanlagt har en sträcka på hela 14 800 km av 29 svenska städer fotograferats. Det är Sveriges längd*, från syd till norr, nästan tio gånger om. Snurrar man 360° i en blå prick (panoramabild) tittar du på upp till 14 sömlöst sammansatta bilder. Totalt finns det ca 1 450 000 panoramabilder i hitta.se Gatubild.

Nya städer i blå text

Stad	Fotograferad sträcka i km*	Panoramabilder**
Lund	320	32 300
Göteborg	2100	210 400
Helsingborg	560	55 700
Jönköping	530	53 000
Linköping	330	33 100
Malmö	930	93 400
Norrköping	400	40 000
Stockholm	4050	405 600
Uppsala	600	59 600
Halmstad	500	50 200
Borås	290	28 500
Borlänge	210	20 500
Gävle	240	23 700
Sundsvall	240	24 200

Kalmar	200	20 100
Växjö	380	38 000
Södertälje	240	23 800
Karlskrona	200	19 800
Luleå	220	21 500
Skövde	200	20 000
Östersund	200	20 200
Umeå	230	22 600
Eskilstuna	250	24 600
Västerås	260	25 500
Örebro	250	24 500
Karlstad	240	24 000
Trollhättan	230	22 800
Falun	210	21 300
Kristianstad	210	20 600
Totalt (cirka)	14 800	1 479 500

* Fotograferad sträcka i km avrundat till närmaste tiotal

** Panoramabilder avrundat till närmaste hundratal

Besök hitta.se Gatubild här: <http://www.hitta.se/gatubild/>

För mer information och bilder vänligen kontakta:

Rui Brites de Sousa, VD på hitta.se, tel. 08 444 95 05, 070 593 61 88, e-post: rui@hitta.se

Jan Prokopec, affärsutvecklingschef på hitta.se, tel. 070-781 34 40, e-post: jan@hitta.se

Mikaela Waxin, AxiCom, tel. 0737-805388, 08-545 131 60, e-post: mikaela.waxin@axicom.se

Om hitta.se

Prisbelönta hitta.se hjälper dagligen hundratusentals svenska privatpersoner och företag att komma i kontakt med varandra. hitta.se grundades i juni 2004 och är en av Sveriges snabbast växande internetsajter. På hitta.se finns mobilnummer, telefonnummer och adresser till alla svenska företag och privatpersoner, samt kartor och satellitbilder över alla landets adresser och platser. Användare kan även nå hitta.se genom 118 020, numret man ringer för att komma åt hitta.ses tjänster via telefon. För mer information se: www.hitta.se eller ring 118 020. hitta.se är **Sveriges 11:e mest kända varumärke** oavsett kategori enligt Zapera **Brand Index**, oktober 2008. hitta.se blev nominerad till *bästa tekniktjänst* i 2008 års upplaga av **SIME awards**, *bästa nyttotjänst* på **Mobilgalan 2007**, tilldelad *Kartans Års Pris* av **Kartografiska institutet 2008** och rankas även bland landets 100 bästa sajter enligt tidningen **Internetworlds Topp 100 lista 2009**.