

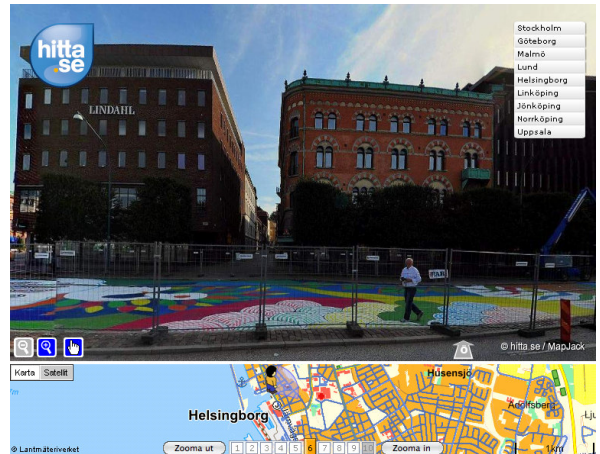


Ytterligare fem städer i hitta.se Gatubild

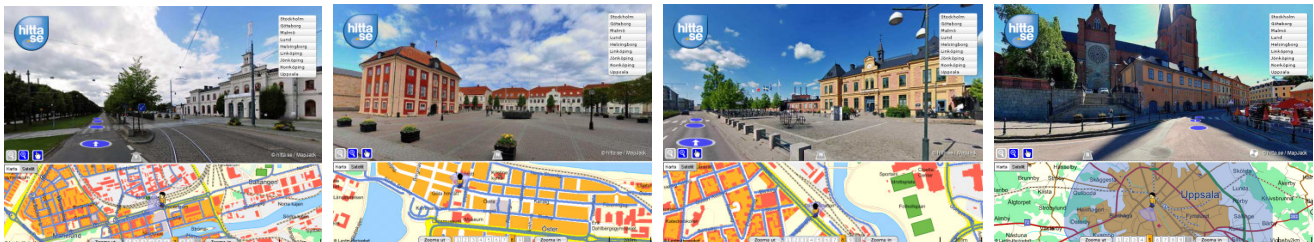
Nu finns nio av Sveriges största städer i hitta.se Gatubild! De fem nya städerna som nu finns att utforska virtuellt i hitta.se Gatubild är Helsingborg, Linköping, Jönköping, Norrköping och Uppsala

Stockholm den 23 september 2009 - hitta.se, nummerupplysningen på nätet, lanserar ytterligare fem städer i hitta.se Gatubild. Sammanlagt finns nu nio av Sveriges största städer att utforska virtuellt på gatunivå. Först ut var Stockholm följt av Göteborg, Malmö och Lund. Nu har turen kommit till [Helsingborg](#), [Linköping](#), [Jönköping](#), [Norrköping](#) och [Uppsala](#).

Boende och besökare i de nio städer som hitta.se Gatubild täcker kan nu utforska dessa virtuellt på gatunivå. Under promenaden kan användaren snurra 360 grader och när som helst ändra riktning genom att klicka och dra i bilden. För att röra sig i gatubilderna klickar man på de blå prickarna. Byt område eller stad enkelt genom att flytta figuren i kartan eller klicka på valfri plats i kartan. hitta.se Gatubild gör det möjligt för användare att se hur en adress eller plats ser ut i verkligheten vilket underlättar för dem att hitta rätt. Det är ett både underhållande och lärorikt sätt att utforska sin stad på. hitta.se Gatubild är dessutom en bit nutidshistoria. Till exempel kan man se [gatumåleriet](#) på Järnväggsgatan i Helsingborg.



- Vi tycker själva att hitta.se Gatubild är ett kul sätt att utforska svenska städer på och efter en lyckad lansering av Stockholm, Göteborg, Malmö och Lund samt överväldigande positiv feedback från användare har vi valt att lansera tjänsten även för Helsingborg, Linköping, Jönköping, Norrköping och Uppsala, säger Rui Brites de Sousa, vd på hitta.se.
- Nu har vi nio av Sveriges största städer i hitta.se Gatubild och har sammanlagt fotograferat en sträcka på 8 412 km, vilket går att jämföra med att åka till Tokyo, Japan, fortsätter Rui Brites de Sousa, vd på hitta.se.



Hitta.se är den första sajten i Sverige att erbjuda en gatubildstjänst, som gör det enklare att hitta rätt för alla som besöker, eller bor i, [Helsingborg](#), [Linköping](#), [Jönköping](#), [Norrköping](#), [Uppsala](#), [Lund](#), [Göteborg](#), [Malmö](#) eller [Stockholm](#). hitta.se var även först i Sverige med portbilder år 2005 och i fjol

lanserades fullskaliga 3D-modeller över 30 svenska städer. Det innebär att hitta.se användare idag kan uppleva allt från flygbilder*, som nyligen utsågs till Sveriges bästa av tidningen [Ny Teknik](#), till 3D-modeller av svenska städer och nu även detaljerade gatubilder nio stora svenska städer.

* Flygbilder används i karttjänsten "Satellit" på hitta.se

Fakta: Sammanlagt är en sträcka på hela 8 412 km av Sveriges nio största städer fotograferat. Snurrar man 360° i en blå prick (panoramabild) tittar du på upp till 14 sömlöst sammansatta bilder. Totalt finns det ca 409 284 panoramabilder i hitta.se Gatubild.

Stad	Fotograferad sträcka i km	Panoramabilder
Lund	320	32 200
Göteborg	1200	120 000
Helsingborg	550	54 800
Jönköping	305	30 600
Linköping	305	30 600
Malmö	900	90 000
Norrköping	220	22 000
Stockholm	4000	244 800
Uppsala	612	61 284
Totalt	8412	409284

Besök hitta.se Gatubild här: <http://www.hitta.se/gatubild/>

För mer information och bilder vänligen kontakta:

Rui Brites de Sousa, VD på hitta.se, tel. 070-593 61 88, e-post: rui@hitta.se

Mikaela Waxin, AxiCom, tel. 0737-80 53 88, 08-545 131 60, e-post: mikaela.waxin@axicom.se

Om hitta.se

Prisbelönta hitta.se hjälper dagligen hundratusentals svenska privatpersoner och företag att komma i kontakt med varandra. Hitta.se grundades i juni 2004 och är en av Sveriges snabbast växande internetsajter. På hitta.se finns mobilnummer, telefonnummer och adresser till alla svenska företag och privatpersoner, samt kartor och satellitbilder över alla landets adresser och platser. Användare kan även nå hitta.se genom 118 020, numret man ringer för att komma åt hitta.ses tjänster via telefon. För mer information se: www.hitta.se eller ring 118 020. Hitta.se är **Sveriges 11:e mest kända varumärke** oavsett kategori enligt Zapera **Brand Index**, oktober 2008. hitta.se blev nominerad till *bästa tekniktjänst* i 2008 års upplaga av **SIME awards**, *bästa nyttotjänst* på **Mobilgalan 2007**, tilldelad *Kartans Års Pris* av **Kartografiska institutet 2008** och rankas som den 18:e bäst sajten i Sverige enligt tidningen **Internetworlds Topp 100 lista 2008**.